



Das Controlling- und Informationstool für den Handel

Effizientes Handeln heißt: Schnelle Entscheidungen auf Basis geeigneter Grundlagen treffen. Täglich anfallende Daten werden von dem BI-Tool UNITRADE® CUBE handelsgerecht in Echtzeit aufbereitet. Mittels mehrdimensionaler Kriterien gewinnen Sie Einblick bis ins kleinste Detail.

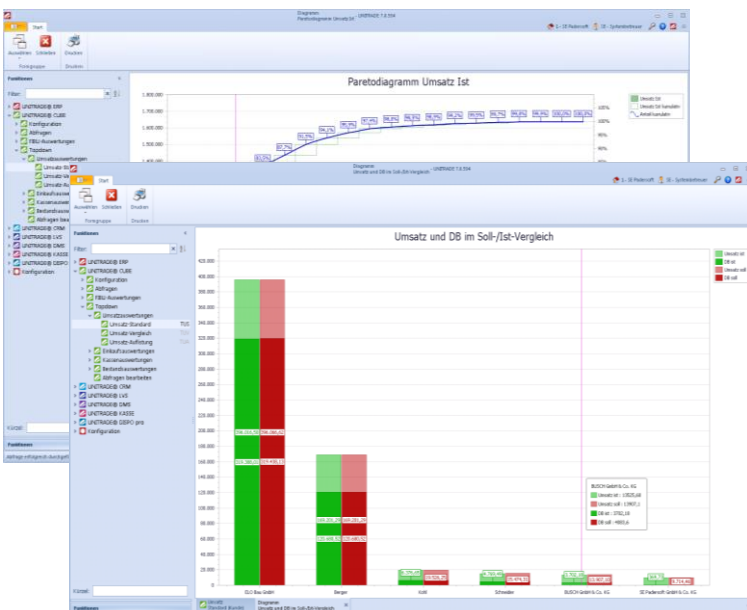
Sowohl im Einzel- als auch im Großhandel werden für die Unternehmenssteuerung unterschiedliche Datenkombinationen benötigt. Ausgangspunkte wie: Sortimentsgruppen, Artikel, Kunden, Lieferanten, Filialen, Mitarbeiter, Belege, Bons, etc. können in beliebigen Sichtweisen miteinander kombiniert werden und liefern wichtige Hinweise zur Unternehmensentwicklung.

Die Daten werden in den kleinsten Einzelementen vorgehalten. Damit ist sichergestellt, dass Abfragen wie: „welcher Kunden hat wann welchen Artikel von welchem Lieferanten in welcher Menge zu welchem Preis in welchem Standort über welchen Absatzweg gekauft“ schnell und übersichtlich beantwortet werden können.

Aber auch Periodenvergleiche lassen sich über das Gesamtunternehmen oder einzelne Filialgruppen effizient durchführen. Grafische Darstellungen und die praktische Map-Point-Integration unterstützen den Anwender wirkungsvoll. Die Daten können einfach mittels Knopfdruck nach MS Excel oder als CSV-Datei exportiert werden und stehen dann weiteren Aufbereitungen zur Verfügung.

Frei definierbare Abfragen können gespeichert werden und liefern den Mitarbeitern regelmäßig individuelle Informationen aus dem jeweiligen Arbeitsgebiet.

Mit UNITRADE® CUBE heben Sie ungeahnte Schätze und erreichen einen entscheidenden „Vorsprung durch Transparenz“!



UNITRADE® CUBE Funktionen (Auszug)

- Abfrageverläufe speichern/bearbeiten
- Benutzerberechtigungen
- Betriebswirtschaftliche Auswertungen
- Darstellungsgrafiken
- Dashboard
- Drill Down
 - ✓ Beleganalyse Verkauf
 - ✓ Beleganalyse Einkauf
 - ✓ Bestandsanalyse
 - ✓ Kassendatenanalyse
- Excel-Schnittstelle
- Filterfunktionen
- High-Speed-Zugriff
- Map-Point-Anbindung
- Pareto-Analyse
- Performance-Indikatoren
- Periodenvergleiche
- Planzahlen-Bearbeitung
- Spannen-Analyse
- UNITRADE® CRM-Kampagnen-Anbindung

UNITRADE® CUBE Hardware

- Die Installation der Datenbank wird auf dem vorhandenen Datenbankserver durchgeführt. Alternativ kann ein gesonderter UNITRADE® CUBE Datenbankrechner unter SUSE Linux verwendet werden.
- UNITRADE® CUBE ist voll in das Warenwirtschaftssystem UNITRADE® ERP integriert und aus einer Oberfläche bedienbar.